

2. NĂNG LỰC NHÂN SỰ



MR. TRẦN NGỌC ANH TỔNG GIÁM ĐỐC

Ông Trần Ngọc Anh có kinh nghiệm trên 20 năm trong xây dựng các công trình khu công nghiệp như KCN Lương Sơn ở Hòa Bình, KCN Bình Xuyên Vĩnh Phúc, Khu công nghiệp Đông Quế Sơn ở Quảng Nam; trực tiếp chỉ đạo thi công thanh công nhiều công trình điện hệ thống, các công trình giao thông, dân dụng, xây dựng khu đô thị trước đây và CAPELLA QUẢNG NAM hiện nay.

Kỹ Năng:

- Quản lý Dự án
- Quản lý nhân sự
- Phân tích đánh giá chiến lược phát triển và hiệu quả đầu tư dự án...

Kinh nghiệm làm việc:

- 2001 → 2005:** Cty Vinaconex thi công công trình (Đội trưởng thi công)
2008 → 2013 : Công ty Cổ phần BĐS An Thịnh Hoà Bình - Trưởng phòng kế hoạch
Chủ đầu tư phụ trách xây dựng và phát triển KCN Lương Sơn, Hòa Bình (230ha) KCN Bình Xuyên, Vĩnh Phi (287ha)
2014 → 2016: Công ty TNHH An Thịnh Quảng Nam - Phó Tổng giám đốc
Chủ đầu tư Phụ trách xây dựng và phát triển, quản lý vận hành KCN Đông Quế Sơn, Quảng Nam (400ha)
2016 → Nay: Công ty CP Capella Quảng Nam - Tổng Giám đốc
Chủ đầu tư KCN Tam Thăng 2, Quảng Nam (103ha)
2017 → Nay : Công ty CP Nhân Hòa - Thành viên HĐQT
Chủ đầu tư phụ trách xây dựng phát triển KCN Nhân Hòa, Bắc Ninh

2. NĂNG LỰC NHÂN SỰ



MR. HOÀNG VĂN HÙNG PHÓ TỔNG GIÁM ĐỐC

Anh Hùng có trên 10 năm kinh nghiệm triển khai qui hoạch và phụ trách hạ tầng kỹ thuật các KCN. Anh Hùng phụ trách quản lý, điều hành đội ngũ kỹ sư đảm bảo toàn bộ các vấn đề hạ tầng kỹ thuật của KCN tại VID Group trước đây và CAPELLA QUẢNG NAM hiện nay. Giờ anh Hùng là Giám đốc công ty TNHH Capella Hà Nam đang là chủ đầu tư KCN Thanh Liêm Hà Nam 146ha

Học vấn:

- 2001-2006: Đại học GTVT Hà Nội chuyên ngành Xây dựng cầu đường.
 - 2011-2013: Thạc sỹ chuyên ngành Xây dựng Công trình giao thông, ĐH Giao thông Vận tải Hà Nội
- Kinh nghiệm:**
- T6/2006-9/2006: Cán bộ Ban Kế hoạch Kỹ thuật
 - T10/2006-11/ 2010: (VID Group) Phó Ban Kế hoạch Kỹ thuật
 - T12/2011-T8/2013: (VID Group)
 - T8/2013-5/2017: Trưởng Ban Kỹ thuật Công ty cổ phần Bất động sản Capella
 - 5/2017 - nay: Phó tổng giám đốc CAPELLA QUẢNG NAM
 - 2019 - nay: Tổng giám đốc công ty TNHH Capella Hà Nam (chủ đầu tư KCN Thanh Liêm 146ha)

2. NĂNG LỰC NHÂN SỰ



MS. NGUYỄN T. HỒNG CHUYÊN **TRƯỞNG BAN KINH DOANH**

Chị Nguyễn Thị Hồng Chuyên có 11 năm kinh nghiệm làm kinh doanh, thu hút đầu tư các doanh nghiệp trong và ngoài nước thuê đất đầu tư dự án tại các KCN của VID Group. Chị Chuyên đã quản lý điều hành đội ngũ kinh doanh KCN thu hút lập đầy toàn bộ các KCN của VID Group. Chị Chuyên cũng trực tiếp tiếp xúc, thu hút đầu tư hàng chục dự án lớn của các nhà đầu tư nổi tiếng từ Nhật Bản, Hàn Quốc, Mỹ, Đức ... Như: dự án Honda (27ha, vốn đầu tư 120 triệu USD tại KCN Đồng Văn 2, Hà Nam); dự án Hitachi (10ha, 50 triệu USD tại KCN Tân Trường, Hải Dương); dự án Cargill (11ha, vốn đầu tư 60 triệu USD, KCN Quê Võ 3, Bắc Ninh); dự án Meiko Electronics (15ha, vốn đầu tư 150 triệu USD, KCN Thạch Thất – Quốc Oai, Hà Nội)

Học vấn:

2000 - 2004:

Cử nhân Tiếng Anh – Đại học Ngoại ngữ - Đại học QGHN

Kinh nghiệm:

2004 - 2005

Trợ lý Tổng Giám đốc – Công ty VIT Garment

2005-2006:

Phiên dịch – Chánh văn phòng – Văn phòng tư vấn Viện kết cấu cầu Nhật Bản, dự án Cầu Bãi Cháy, gói BC3.

2006 – 5/2017:

Trợ lý Tổng Giám đốc; Trưởng Ban Kinh doanh thu hút đầu tư Khu công nghiệp, Tập đoàn VID Group.

5/2017 – nay:

Trưởng ban Kinh doanh KCN của CAPELLA QUẢNG NAM

2. NĂNG LỰC NHÂN SỰ

MS. Huỳnh Thị Lan Nhi: Kế toán trưởng

Chị Huỳnh Thị Lan Nhi đã có hơn 10 năm kinh nghiệm phụ trách các nghiệp vụ kế toán – tài chính chuyên mảng Khu công nghiệp.

Học vấn:

2003-2007

Trường Đại học Kinh tế Đà Nẵng

Chuyên ngành: Kế toán tài chính doanh nghiệp

Kinh nghiệm:

T7/2017 - nay

Kế toán trưởng công ty CAPELLA QUẢNG NAM

T12/2015 -6/2017

Kế toán trưởng công ty CAPELLA QUẢNG NAM

T4/2008-T11/2015:

Kế toán tổng hợp công ty TNHH Xây lắp điện Nam Quốc

Trưởng nhóm kiểm toán công ty kiểm toán Á Châu

2. NĂNG LỰC NHÂN SỰ

Mr. Nguyễn Phương Chính – trưởng phòng kỹ thuật –kế hoạch

Anh Nguyễn Phương Chính đã có hơn 8 năm kinh nghiệm phụ trách mảng kỹ thuật, giám sát thi công trực tiếp công trình, kiểm tra hồ sơ khối lượng thanh quyết toán công trình

Học vấn:

2008-2013

Trường Đại học Kiến trúc Đà Nẵng

Chuyên ngành: Kỹ thuật công trình xây dựng

Kinh nghiệm:

T8/2017 - nay

Trưởng phòng kỹ thuật công ty CAPELLA QUẢNG NAM

9/2015 -7/2017

Giám sát trưởng công trình, lập hồ sơ mời thầu và đánh giá hồ sơ dự thầu công ty TNHH tư vấn xây dựng Phú Quý

T8/2013 -9/2015

Kỹ thuật giám sát thi công trực tiếp công trình

2. NĂNG LỰC NHÂN SỰ

Ms. Nguyễn Thị Hội: Chuyên viên văn phòng phụ trách mảng môi trường

Chị Nguyễn Thị Hội đã có hơn 5 năm kinh nghiệm phụ trách mảng xử lý nước thải công nghiệp.

Học vấn:

2007-2012

Trường Đại học Bách khoa Đà Nẵng

Chuyên ngành: Kỹ sư công nghệ kỹ thuật Môi trường

Kinh nghiệm:

T7/2017 - nay

Chuyên viên văn phòng phụ trách mảng môi trường của Capella Quảng Nam

T8/2015 -6/2017

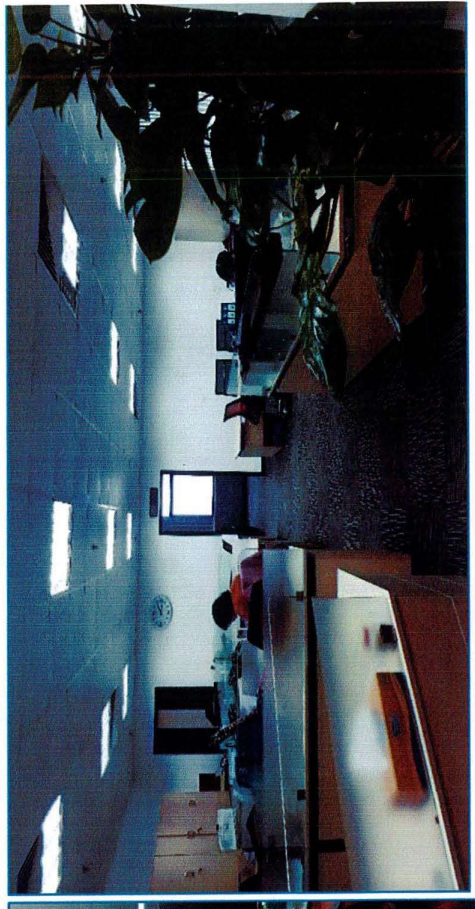
Nhân viên phòng thí nghiệm nhà máy xử lý nước thải tập trung KCN Hòa Khánh(Urengo)

T7/2013-T6/2015

Nhân viên kiểm soát nội bộ theo ISO 9000 và 14000 – Công ty điện tử Foster Đà Nẵng

3. VĂN PHÒNG TRANG THIẾT BỊ

Văn phòng Capella địa chỉ tại KCN Tam Thăng 2, xã Tam Thăng, Tp Tam Kỳ, tỉnh Quảng Nam; Văn phòng được trang bị đầy đủ, hiện đại, đảm bảo nhu cầu làm việc của cán bộ nhân viên. Tại các KCN, Capella đều sẽ xây dựng văn phòng quản lý dự án hiện đại, sạch đẹp, đảm bảo cho cán bộ làm việc và tiếp đón nhà đầu tư.



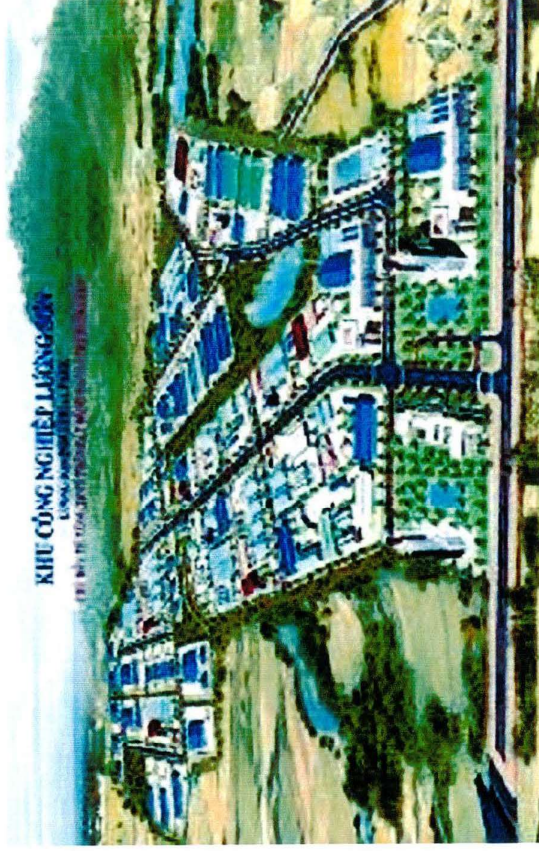
4. MỘT SỐ HÌNH ẢNH HOẠT ĐỘNG XÚC TIẾN ĐẦU TƯ CỦA ĐỘI NGŨ QUẢN LÝ KCN CAPELLA QUANG NAM

Tổng giám đốc Trần Ngọc Anh Ký ghi nhớ cam kết đầu tư KCN Tại Đắk Nông



4. MỘT SỐ HÌNH ẢNH CÁC KCN DO ĐỘI NGŨ QUẢN LÝ HIỆN TẠI CỦA CAPELLA ĐÃ TRIỂN KHAI

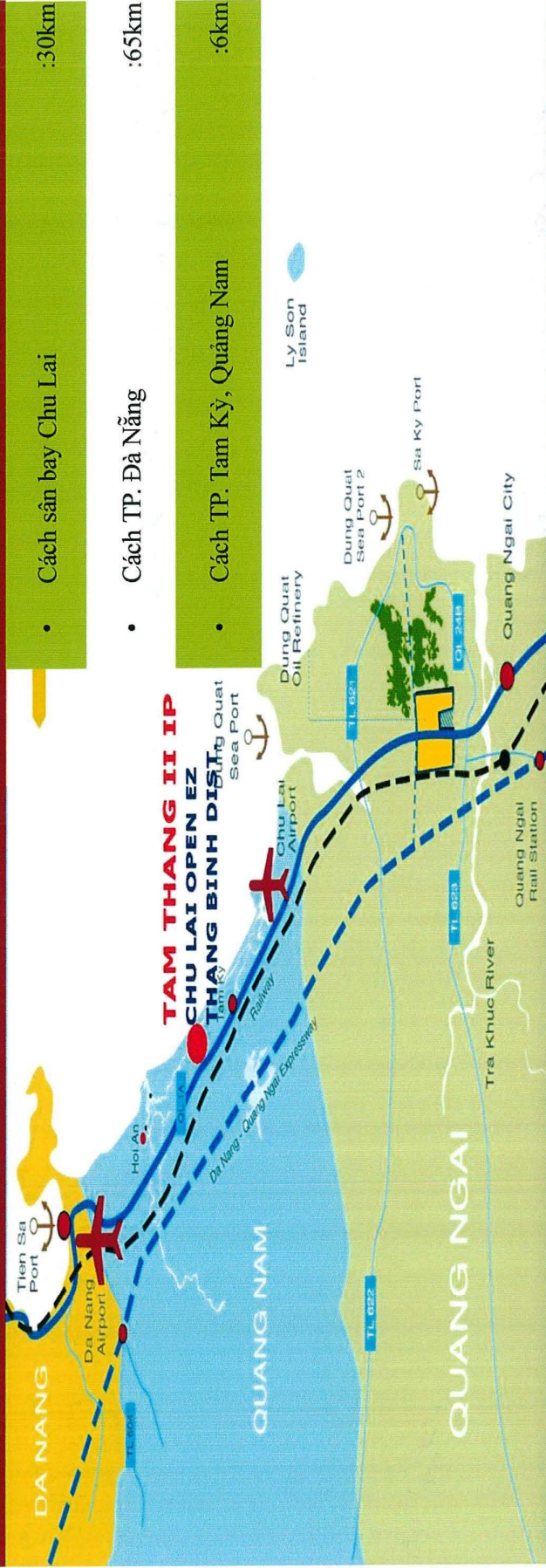
KCN Lương Sơn – Hòa Bình



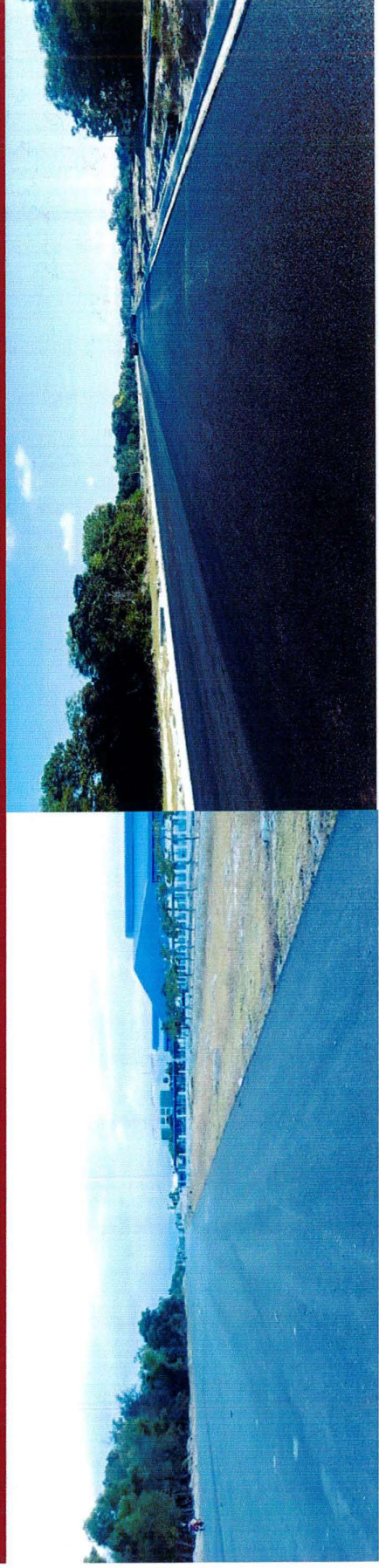
KCN Đông Quế Sơn – Quảng Nam



VỊ TRÍ KCN TAM THẮNG 2



HÌNH ẢNH KCN TAM THẮNG 2



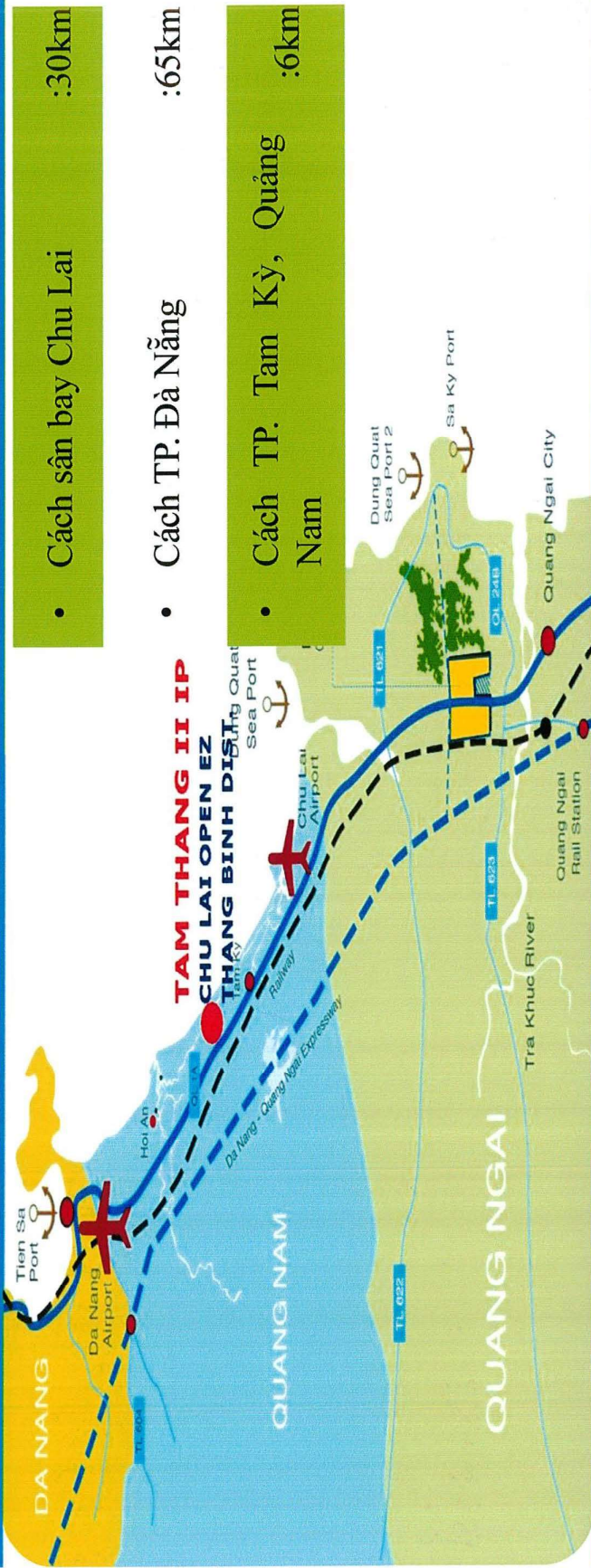
5. DỰ ÁN KCN TAM THẮNG 2, TỈNH QUẢNG NAM

KHU CÔNG NGHIỆP TAM THẮNG 2
ĐỊA ĐIỂM : KHU KINH TẾ MỞ CHU LAI - TỈNH QUẢNG NAM



- ❖ Tổng diện tích Giai đoạn 1: 103ha
- ❖ KCN Tam Thang 2 được BQL KKT mở Chu Lai, tỉnh Quảng Nam cấp Giấy chứng nhận đầu tư tháng 7 năm 2017. Hiện KCN đang được đền bù giải phóng mặt bằng và thi công các hạng mục hạ tầng dự án.
- ❖ KCN đã thu hút được 4 dự án đầu tư, trong đó, 2 dự án Hàn Quốc, 1 dự án Đức và 1 dự án của Việt Nam

VỊ TRÍ KCN TAM THẮNG 2



- Cách sân bay Chu Lai :30km

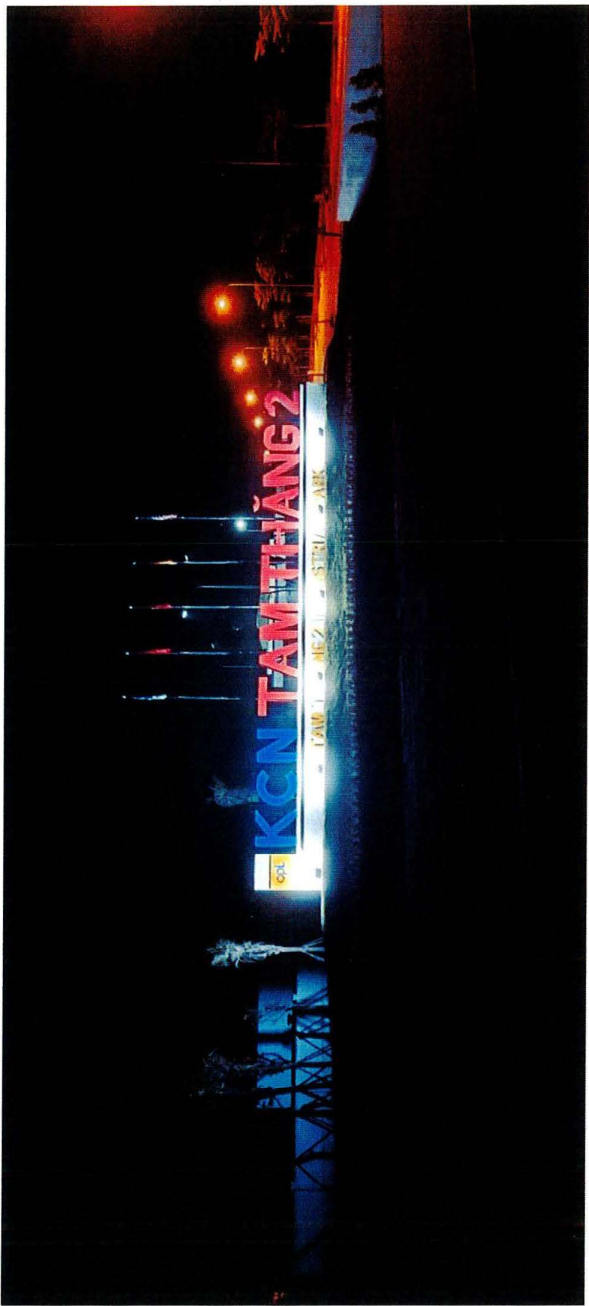
- Cách TP. Đà Nẵng :65km

- Cách TP. Tam Kỳ, Quảng Nam :6km

HÌNH ẢNH KCN TAM THẮNG 2



HÌNH ẢNH KCN TAM THẮNG 2



6. NĂNG LỰC TÀI CHÍNH CỦA CAPELLA QUẢNG NAM

- ❖ Vốn điều lệ của CAPELLA QUẢNG NAM: 700 tỷ VND.
- ❖ Bảng chữ: Bảy trăm tỷ đồng
- ❖ Ngoài vốn tự có của Chủ đầu tư, CAPELLA QUẢNG NAM được các ngân hàng: Việt Á, Vietinbank cam kết cung cấp tín dụng cho các dự án.



**XIN TRÂN TRỌNG
CẢM ƠN!**